



RESUMEN

ALERTA HIDROLÓGICA ROJA No. 16/25

DEL 11 AL 25 MARZO DEL 2025

Ministerio de Medio Ambiente y Agua
Servicio Nacional de Meteorología e Hidrología
SENAMHI - BOLIVIA

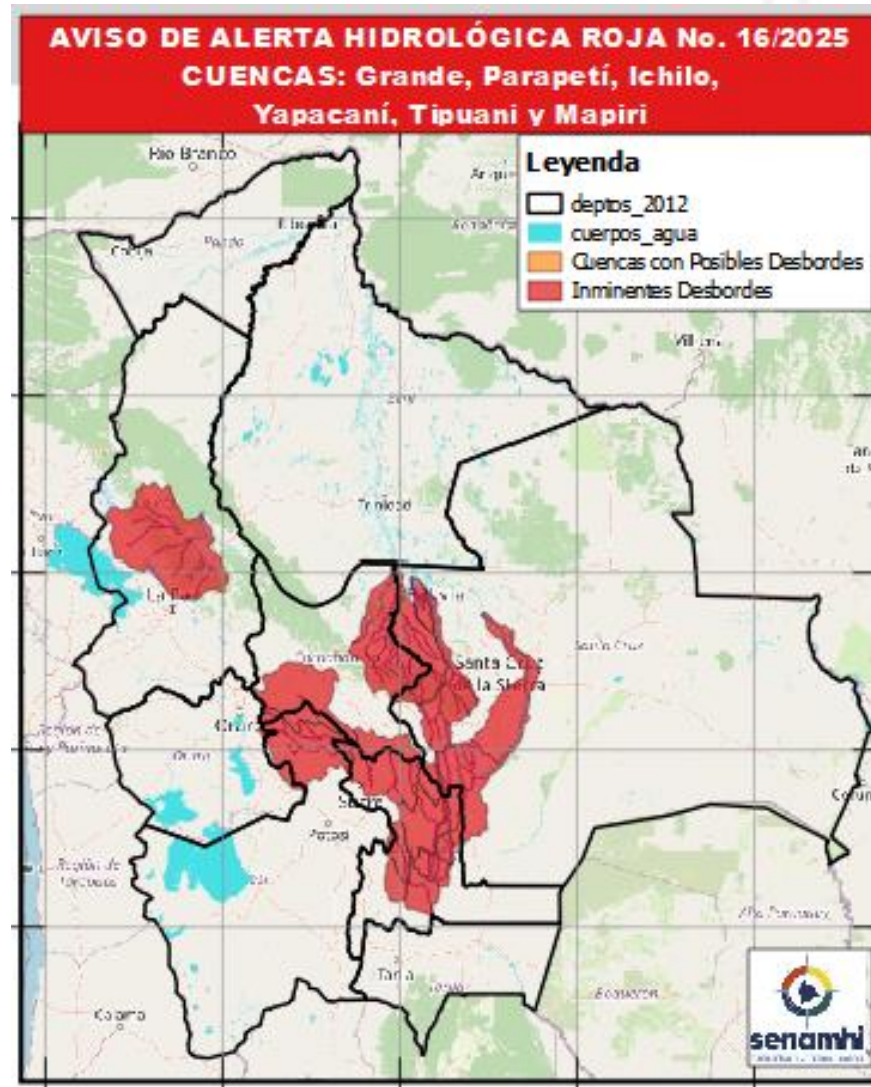


senamhi
SERVICIO NACIONAL DE METEOROLOGÍA E HIDROLOGÍA

Unidad de Análisis y Pronósticos Hidrológicos

Senamhi, Lunes 10 de marzo de 2025





ATENCIÓN : PARA TODOS LOS RÍOS MENCIONADOS DENTRO DE ESTA ALERTA

Del 11 AL 25 MARZO

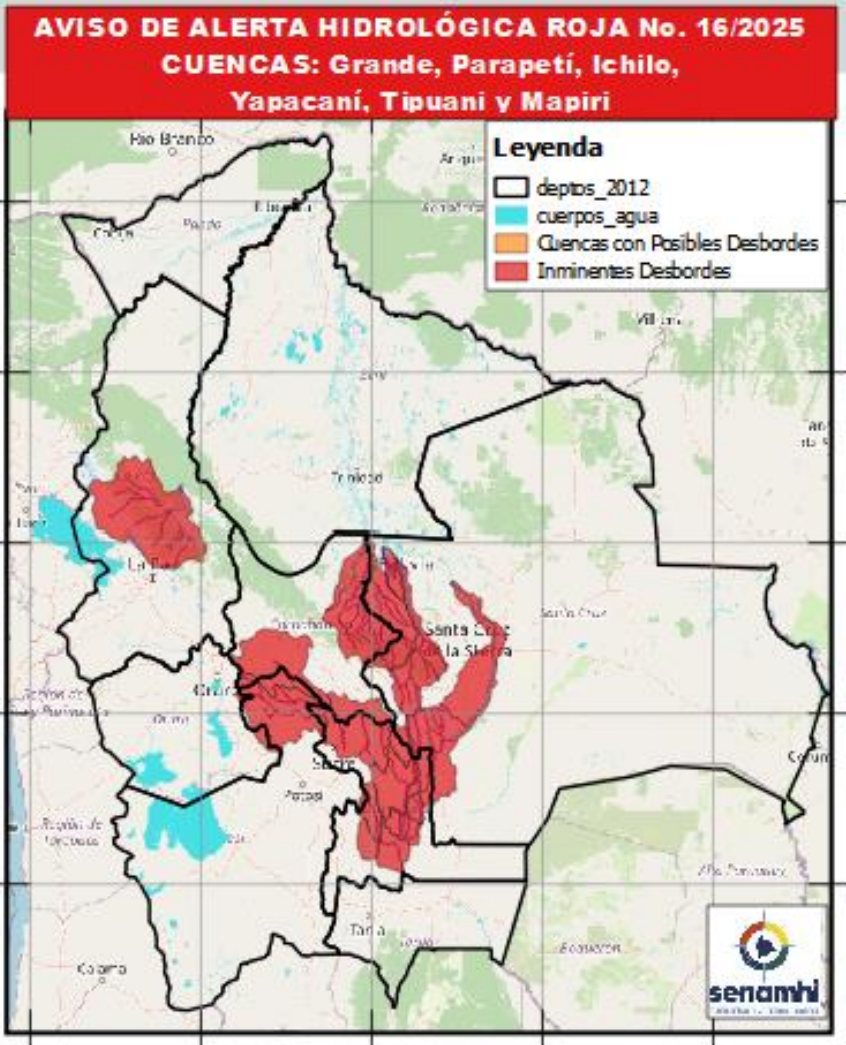
- Los niveles ascenderán en forma progresiva tanto ríos principales como afluentes secundarios y Quebradas con posibles desbordes.
- No camine cerca de los ríos mencionados.
- No trabaje con maquinaria pesada cerca y/o sobre los ríos mencionados.
- La delimitación es a nivel de Sub-Cuencas.

ALERTA HIDROLÓGICA NARANJA 14/25

PROBABLES Ascensos de cuidado Del: 11 AL 24/03/2025



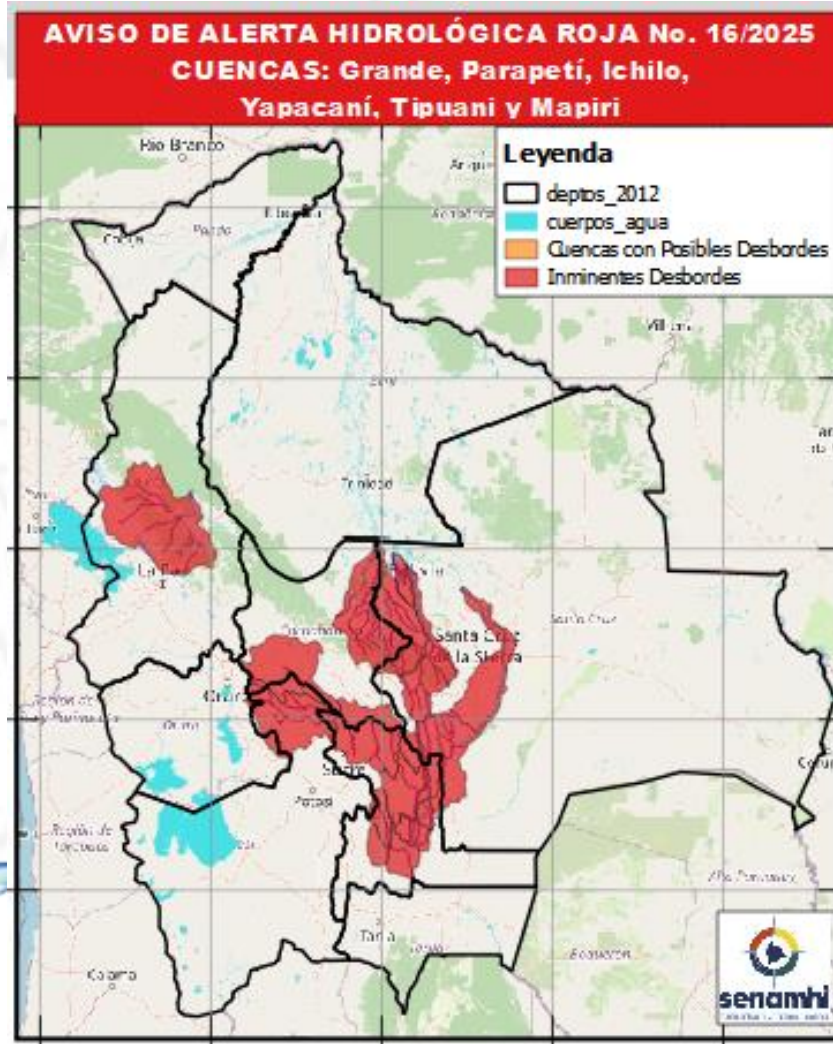
11 al 13, 14 al 17, 18 al 21, 21 al 23 MARZO		Ascensos de cuidado
CHUQUISACA		
RIO	MUNICIPIO	
Pilcomayo	Azurduy	
	Yamparaez	
	San Lucas	
	Talula	
	Viña Quemada	
	y comunidades cercanas	
11 AL 13, 15 AL 17, 18 AL 21, 21 AL 23 MARZO		Ascensos repentinos de cuidado
CHUQUISACA		
RIO	MUNICIPIO	
Parapetí	Azurduy	
	San Pablo de Huacareta	
	Monteagudo	
	y comunidades cercanas	



11 al 13, 14 al 17, 18 al 21, 21 al 23 MARZO		Ascensos repentinos de cuidado
CHUQUISACA		
RIO	MUNICIPIO	
Tomina	Tomina	
	Comunidades cercanas	
Azero	El Villar	
	Comunidades cercanas	
Pescado	Villa Serrano	
	Comunidades cercanas	
Zudañez	Zudañez	
	y comunidades cercanas	

ALERTA HIDROLÓGICA NARANJA 14/25

PROBABLES Ascensos de cuidado Del: 11 AL 24/03/2025



12 AL 17, 17 AL 20, 21 AL 23 MARZO

POTOSÍ

RIO	MUNICIPIO
Chayanta	Yusfaya
	Chayanta
	y Comunidades cercanas
San Pedro	Paucachi
	San Pedro
	y Comunidades cercanas
Athata	Catavi
Pacoma	Pocoata
	y Comunidades cercanas
Potolo	Potolo
	y Comunidades cercanas
Ravelo	Ravelo
	y poblaciones aguas arriba

Ascensos repentinos de cuidado

12 AL 14, 15 AL 20, 21 AL 23 MARZO

COCHABAMBA

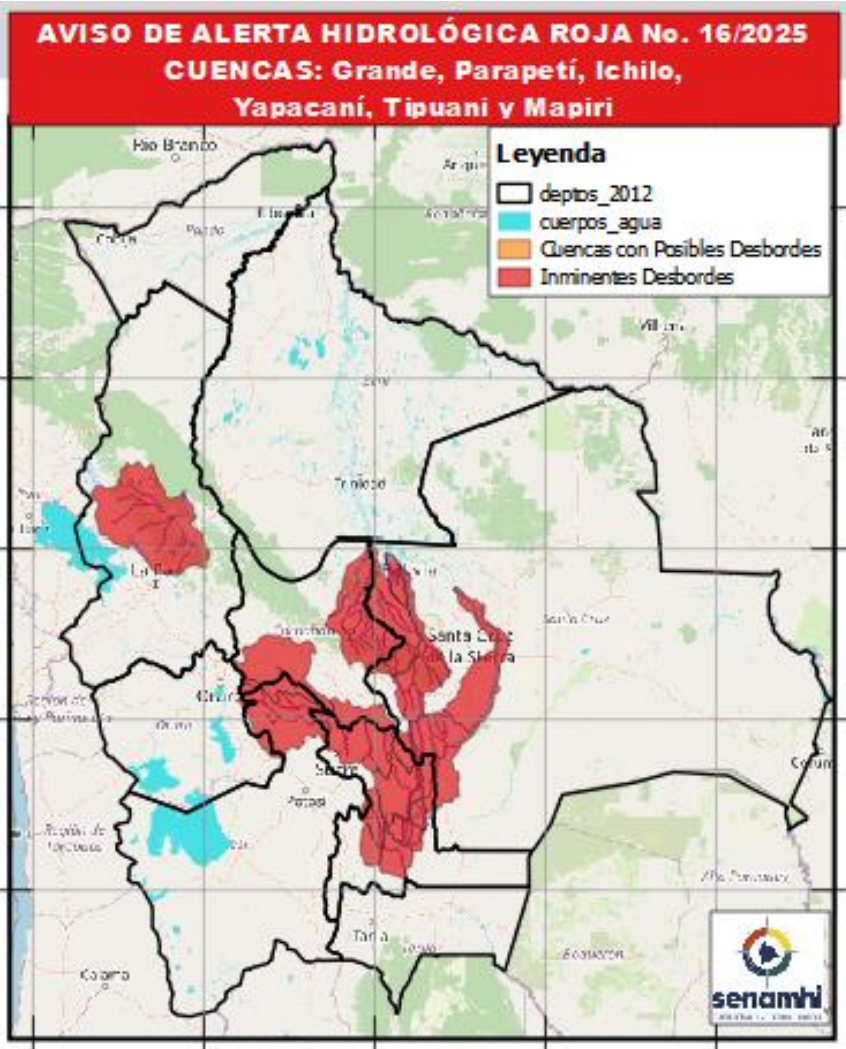
RIO	MUNICIPIO	Obs.
Chimoré	Chimoré	Ascensos de cuidado
	Ayopaya	
	Puerto Aurora	
Ivrigarzama	Ivrigarzama	
	Y Comunidades cercanas	
Magareño	Ivrigarzama	
Sajta	Comunidades cercanas	
Ichilo	Puerto Villarroel	
	Puerto Grethel	
	Entre Rios, Bulu Bulu	
	Y Comunidades cercanas	

ALERTA HIDROLÓGICA NARANJA 14/25

PROBABLES Ascensos de cuidado Del: 11 AL 24/03/2025



11 AL 14, 15 AL 18, 21 AL 23 MARZO		Obs.
SANTA CRUZ		Ascensos Progresivos de cuidado
RIO	MUNICIPIO	
Ichilo	San Juan Campo Victoria	
	Yuracare Mojeño	
	San Germán	
	Avaróa Molle	
	Villa Rosario	
	Barranca General Román	
Yapacaní	Y Comunidades cercanas	
	Los Pozos	
	Carumá	
	Yuras	
	Marabol	
	Mairana	
	Quirusillas	
	Trigal	
	Yapacani-Disperso	
	Pampa Grande	
	Yapacani	
	San Juan de Yapacaní	
Surutu	Yapacaní disperso	
	Y Comunidades cercanas	
	Buena Vista	
	San Carlos	
	Y Comunidades cercanas	



11 AL 14, 15 AL 18, 21 AL 23 MARZO		Ascensos de cuidado
SANTA CRUZ		
RIO	MUNICIPIO	
Grande	Abapó	
	Juntas	
	Cabezas	

ALERTA HIDROLÓGICA NARANJA 14/25

PROBABLES Ascensos de cuidado Del: 11 AL 24/03/2025

Estado Normal

Estado de Alerta

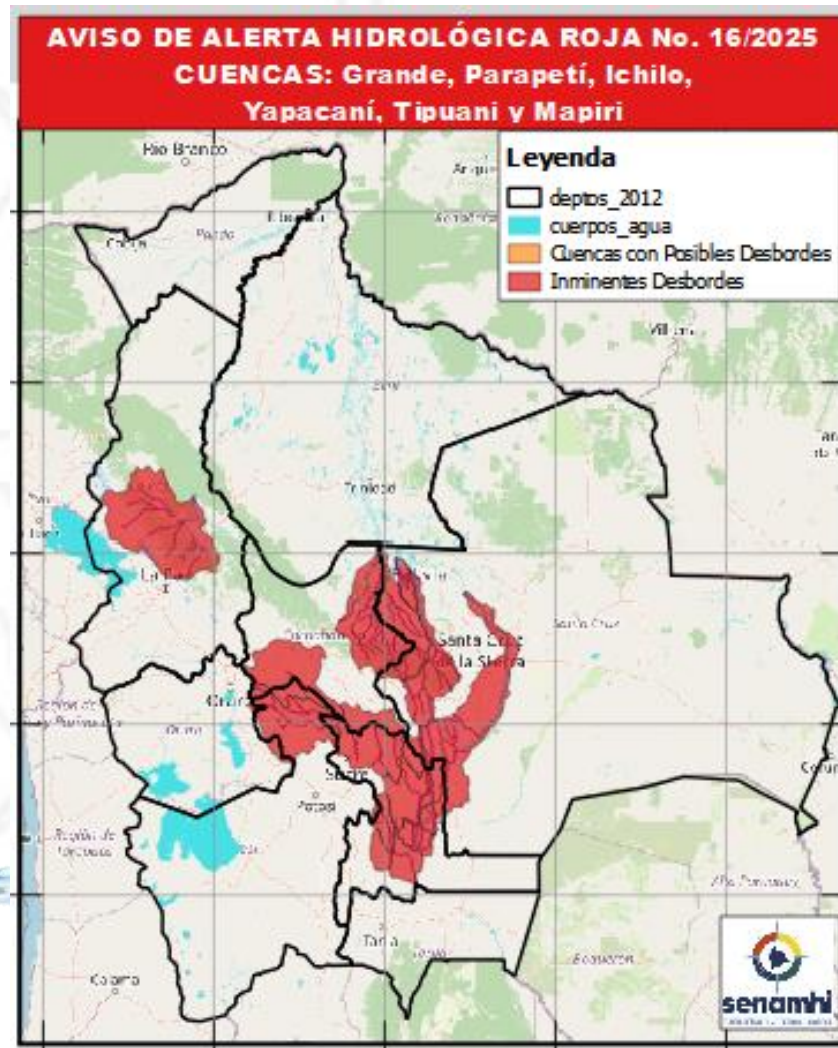
Estado de Inundación

12 AL 14, 16 AL 18, 18 AL 21, 21 AL 25
MARZO

LA PAZ

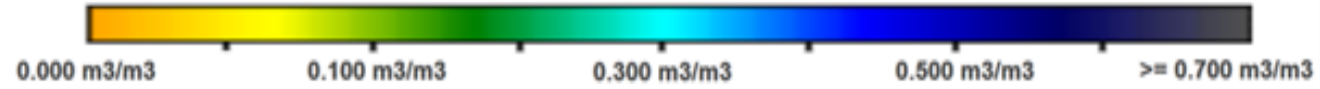
RIO	MUNICIPIO
Mapiri (y afluentes secundarios)	Apolo
	Camata
	Aten
	Sorata
	Chuma
	Comabaya
	Quiabaya
	Guanay
	Angosto Quercano
	Santa Rosa de Mapiri
	Mapiri y poblaciones cercanas
Tipuani (y afluentes secundarios)	Tipuani
	Cangallí
	Chima
	Bartolo
	y comunidades cercanas

Ascensos de cuidado

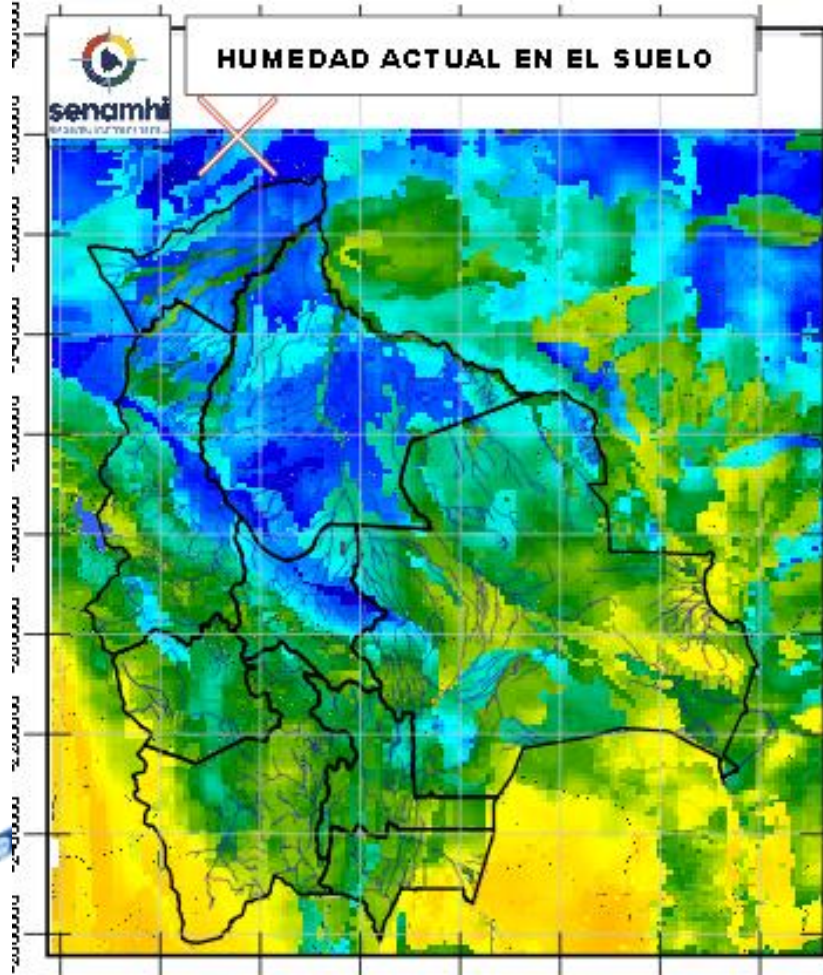


HUMEDAD ACTUAL EN EL SUELO

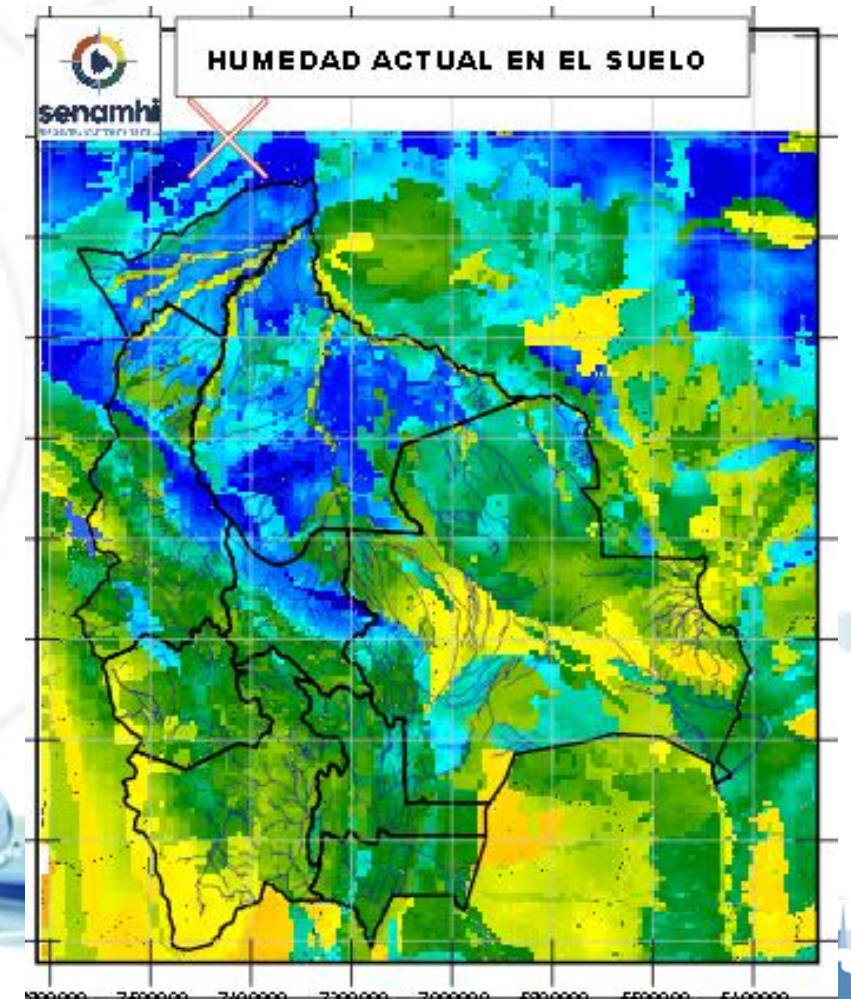
Descarga correspondiente al 07-03-2025



SUPERFICIAL



RADICULAR



SUPERFICIAL: A 5 centímetros de profundidad del suelo
RADICULAR: A 1 metro de profundidad del suelo

Senamhi, Miércoles 26 de febrero de 2025